



Panel  
Ciudadano®



20 / ABR / 2024



# Ficha Técnica

## Encuesta

Hombres y mujeres mayores de 18 años, habitantes en las 16 regiones del país.

Encuesta realizada vía Whatsapp y SMS (en caso de panelistas sin smartpone)

Se utiliza un panel conformado en base a un muestreo probabilístico con selección aleatoria de hogar e individuo. Los panelistas fueron inscritos y entrevistados de forma presencial para su segmentación. *Más información sobre la conformación de nuestros paneles en los anexos.*

Casos de una muestra de votantes por cada comuna de estudio.

Santiago: **486** casos. Margen de error de **4,5%**.

Muestra ponderada a nivel de sujetos por género y edad, según la representatividad requerida a nivel comunal.

---

▷ POBLACIÓN EN ESTUDIO

▷ TÉCNICA DE RECOLECCIÓN DE DATOS

▷ METODOLOGÍA DE MUESTREO

▷ MUESTRAS

SANTIAGO

▷ PONDERACIÓN



Panel  
Ciudadano®



## MUNICIPAL SANTIAGO

- ▷ Escenarios versus entre la alcaldesa I. Hassler y potenciales contendores de oposición.

*Realizada entre las 14:00 hrs. del viernes 19 de abril y las 22:30 hrs. del mismo día.*

**486** casos

4,5%

Margen de error

Si la elección de Alcalde de Santiago fuera el próximo domingo y los candidatos fueran los siguientes, ¿por quién votaría usted?

39%



33%



28%

Sebastián Sichel (Chile Vamos)

Irací Hassler (DC-Socialismo democrático-FA-PC)

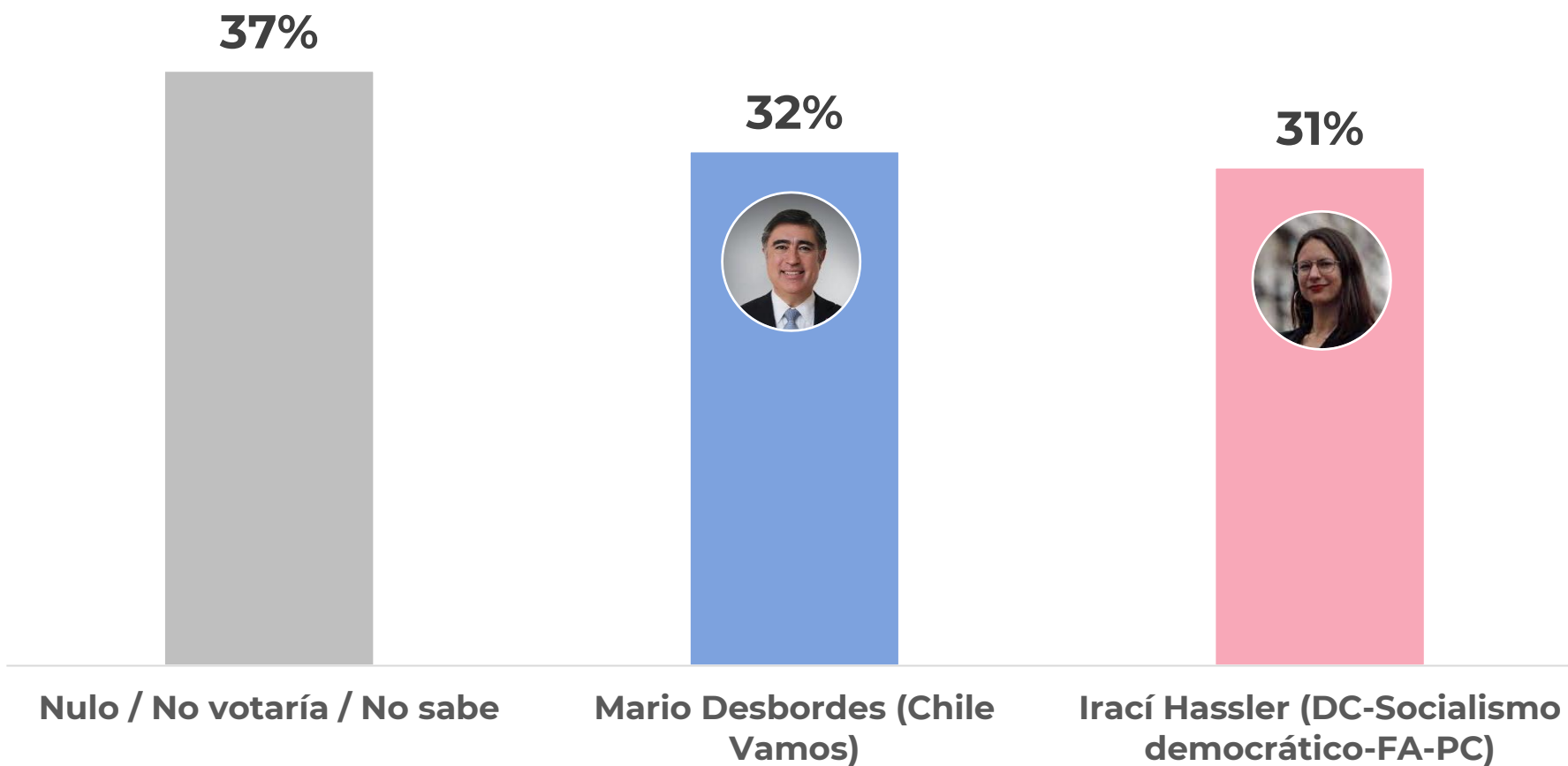
Nulo / No votaría / No sabe

486 casos

20 / ABR / 2024

Municipal Santiago

Si la elección de Alcalde de Santiago fuera el próximo domingo y los candidatos fueran los siguientes, ¿por quién votaría usted?

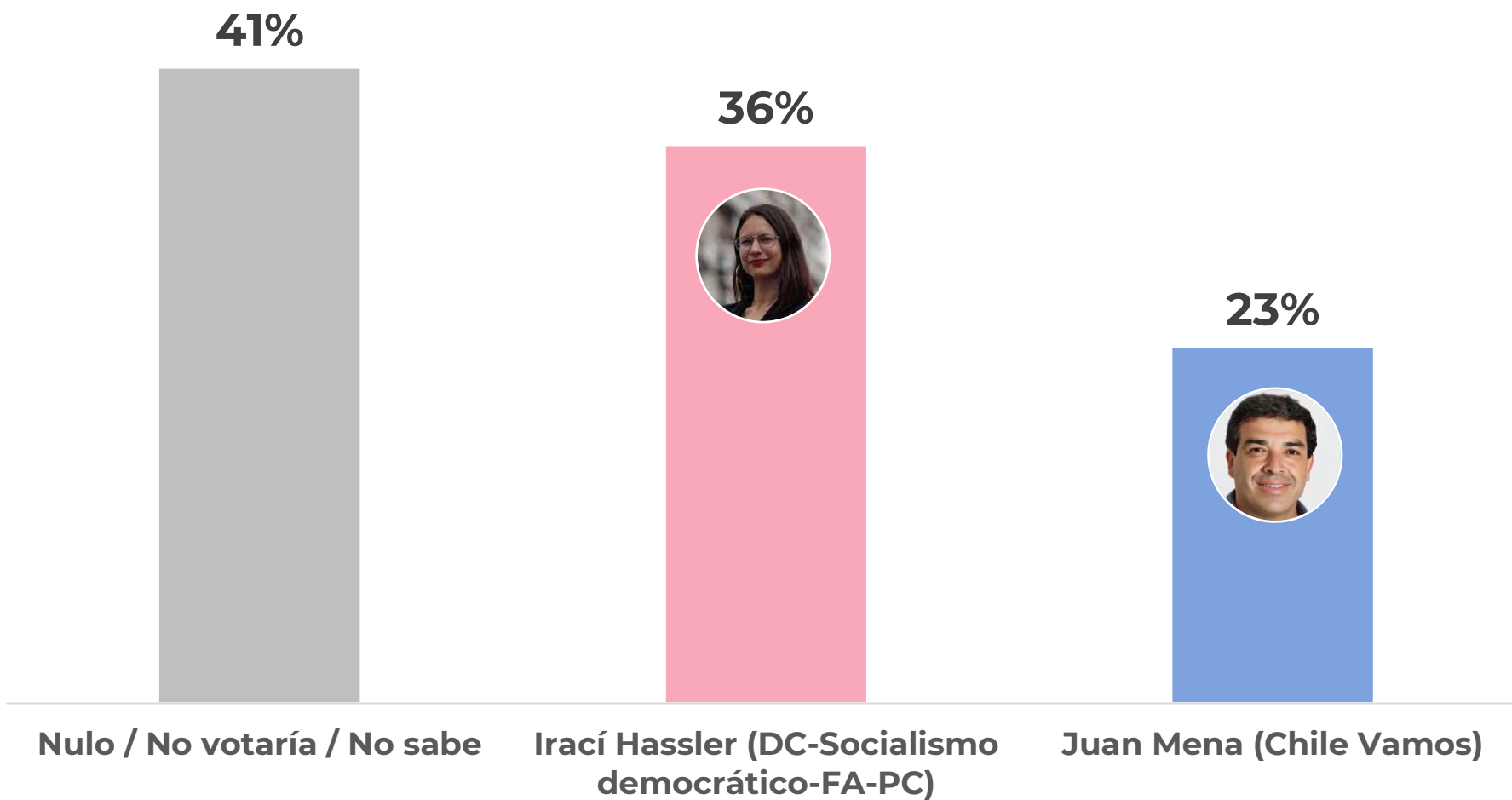


486 casos

20 / ABR / 2024

Municipal Santiago

Si la elección de Alcalde de Santiago fuera el próximo domingo y los candidatos fueran los siguientes, ¿por quién votaría usted?



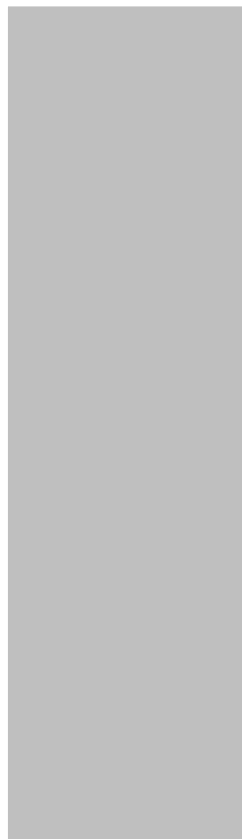
486 casos

20 / ABR / 2024

Municipal Santiago

Si la elección de Alcalde de Santiago fuera el próximo domingo y los candidatos fueran los siguientes, ¿por quién votaría usted?

46%



Nulo / No votaría / No sabe

35%



Irací Hassler (DC-Socialismo democrático-FA-PC)

19%

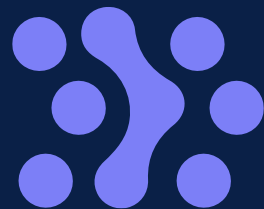


Aldo Duque (Independiente - Partido Social Cristiano)

486 casos

20 / ABR / 2024

Municipal Santiago

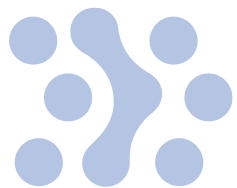


---

# ANEXOS DE ESTUDIO







# Ficha técnica

## Paneles

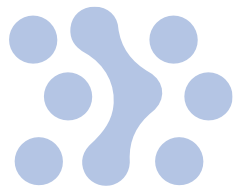
- ▶ 3 paneles nacionales de 2000 individuos cada uno, con una cobertura de 283 comunas de Chile continental.
- ▶ Además 2 paneles de 1200 panelistas distribuidos en 52 comunas que conforman la Región Metropolitana.
- ▶ Metodología considera máxima varianza, un 95% de confianza y 2,8% de margen de error.
- ▶ Selección realizada a partir de Muestreo Aleatorio Simple (MAS) prorateado por cantidad de viviendas por comuna:
  - Selección aleatoria de 500 puntos muestrales del Gran Santiago.
  - Selección aleatoria de viviendas por cada punto muestral.
  - Selección de personas mayores de 18 años residentes en una vivienda.
- ▶ Envío de una carta de invitación a todas las viviendas seleccionadas, y posterior visita a cada una.
- ▶ A cada residente de vivienda que quiso ser parte del panel se le explicó cómo participar en las encuestas semanales, más una entrevista individual cara a cara con un cuestionario estructurado de 20 preguntas.
- ▶ Dichas entrevistas son usadas como línea de segmentación base para nuestros análisis y estudios posteriores.
- ▶ **Panel 1 y 2 RM (1200):** entre el 9 de Diciembre de 2015 y el 12 de Mayo de 2016.
- ▶ **Panel 3 y 4 Nacional (2000):** entre el 7 de Abril de 2018 y el 28 de Noviembre de 2018.
- ▶ **Panel 5 Nacional (2000):** entre el 9 de Diciembre de 2019 y el 14 de Abril 2020

### ▶ PANELES

### ▶ TAMAÑO MUESTRAL

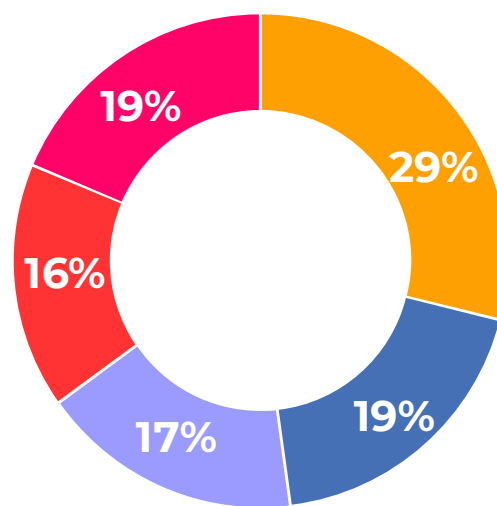
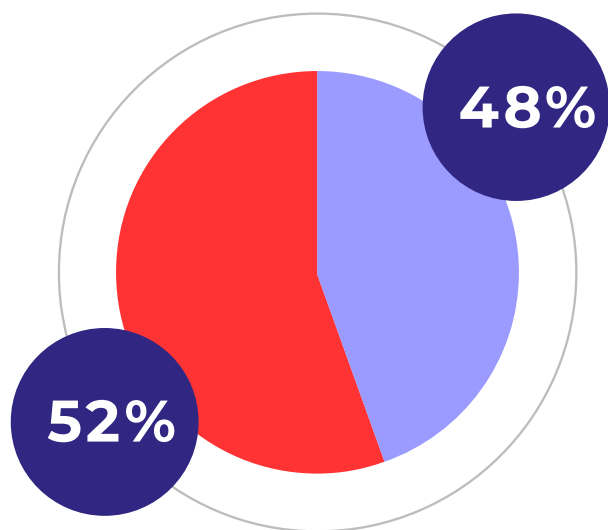
### ▶ LEVANTAMIENTO

### ▶ RECLUTAMIENTO EN TERRENO



# Caracterización Paneles

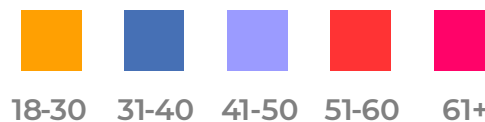
NSE	DISTRIBUCIÓN
ABC1	5%
C2	20%
C3	40%
D + E	35%



Mujeres

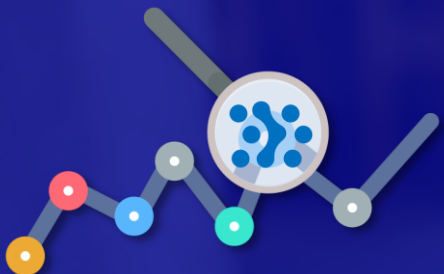


Hombres



- ▷ GÉNERO
- ▷ RANGO ETARIO
- ▷ NSE

*“Combinar la dimensión transversal y temporal de las diversas opiniones, nos permite evidenciar de manera más precisa y confiable los cambios de tendencia, al contar con mayor volumen de información y controlar la heterogeneidad no observada.”*



 Panel Ciudadano®

 LID

